

ANALISI DEI CARICHI SOLAIO PIANO TIPO

- PESO PROPRIO SOLAIO h = 24 cm	0.310 t/m2
- PESO INTONACO	0.020 t/m2
- SOTTOFONDO ISOLATO h = 6 cm	0.030 t/m2
- SOTTOFONDO E PAVIMENTO h = 6 cm	0.120 t/m2
- TRAVI	0.080 t/m2
- ACCIDENTALI	0.200 t/m2
TOTALE	0.760 t/m2

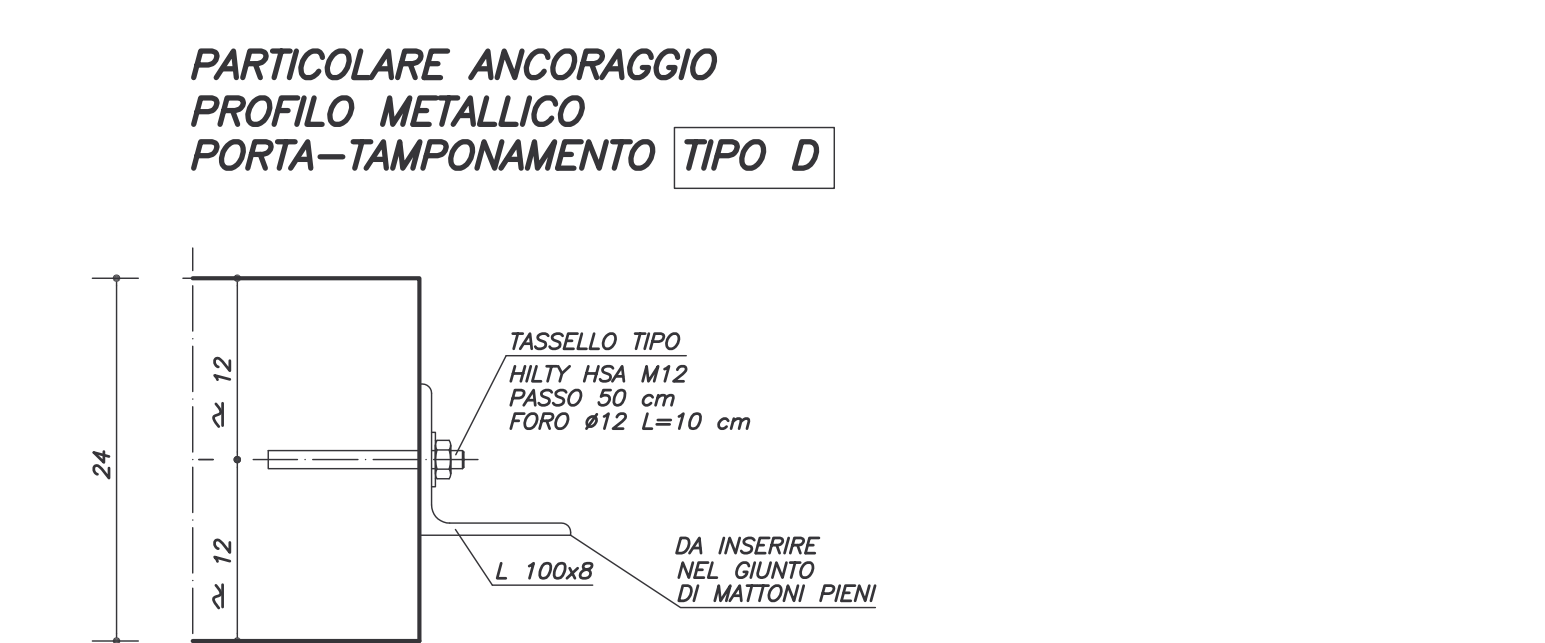
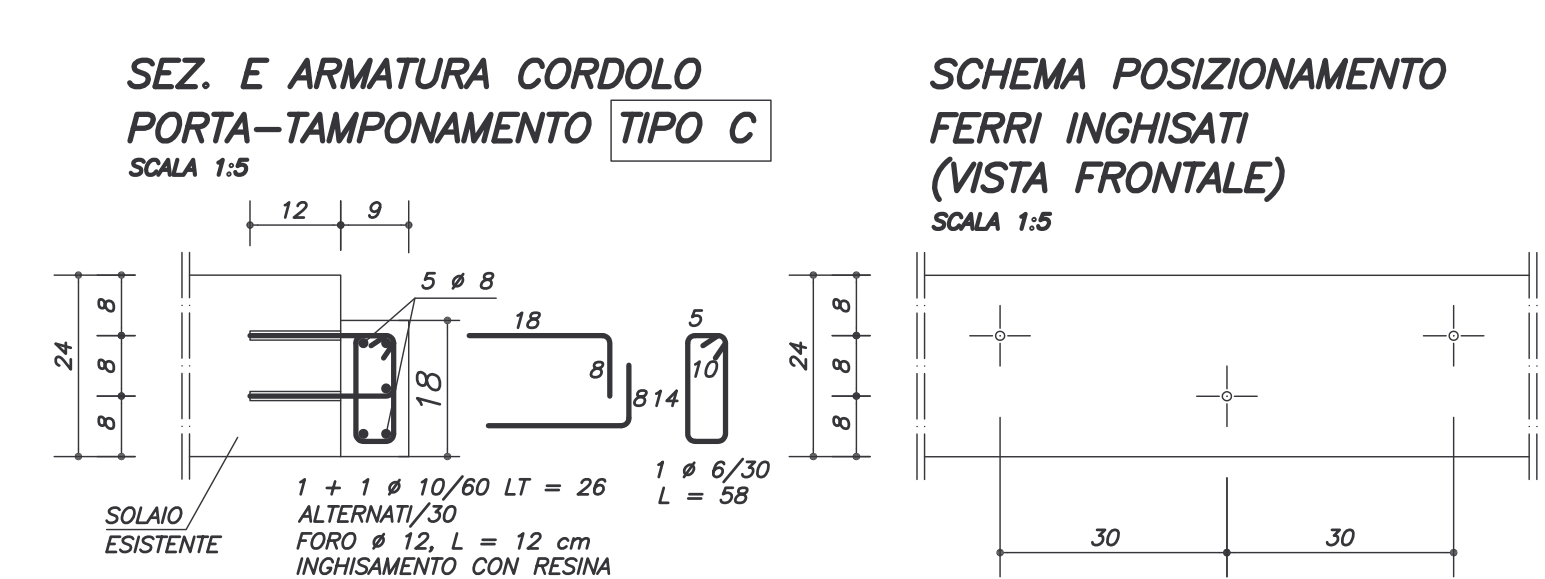
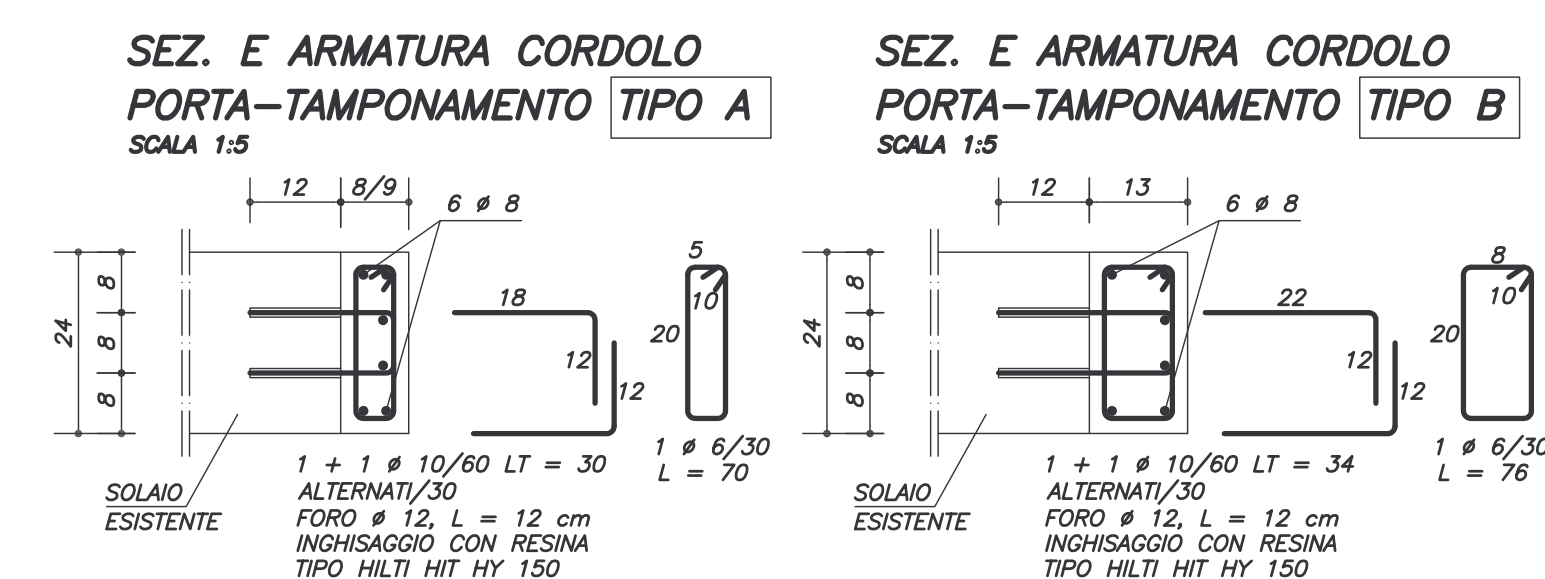
ANALISI DEI CARICHI SOLAIO DI SOTTOTETTO

- PESO PROPRIO SOLAIO h = 24 cm	0.310 t/m2
- PESO INTONACO	0.020 t/m2
- COIBENTAZIONE	0.020 t/m2
- CAPPA DI CLS h = 6 cm	0.120 t/m2
- TRAVI	0.080 t/m2
- ACCIDENTALI	0.200 t/m2
TOTALE	0.760 t/m2

FORMETRICHE E PASSAGGI NELLE STRUTTURE ESISTENTI:
ESEGUIRE MEDIANTE TAGLIO O CAROTTAGGIO

ZONE CONSENTITE: - SOLAI IN CORRISPONDENZA AI PIANI DI POLISTIROLO
 - MURI CANTINATI ESCLUSE CORRISPONDENZE CON PILASTRI SUPERIORI

ZONE NON CONSENTITE: - PILASTRI
 - TRAVI
 - TRAVETTI SOLAI SALVO VERIFICA CON D.L.
 - CORDOLI IN C.A.
 - CORDOLI ROMPIFRATTA



NOTA: TUTTE LE MISURE DEVONO ESSERE PREVENTIVAMENTE VERIFICATE IN CANTIERE

DESCRIZIONE	GEM. TIPO	CALCESTRUZZI (EX-UNI 9485)	ACCIAI C.A.	ACCIAI LAMINATI
FONDAZIONI	42.5 R	R _{ik} : 25 N/mm ² DOK : 2b S : 3 D _{max} : 30 mm	Fa B 44 k	
PILASTRI	42.5 R	R _{ik} : 30 N/mm ² DOK : 2b S : 4 D _{max} : 25 mm	Fa B 44 k	
TRAVI IN SPES-SOLAI-PREDALE	42.5 R	R _{ik} : 30 N/mm ² DOK : 2b S : 4 D _{max} : 25 mm	Fa B 44 k	
SETTI IN C.A.	42.5 R	R _{ik} : 30 N/mm ² DOK : 2b S : 4 D _{max} : 25 mm	Fa B 44 k	
TRAVI RIBASSATE	42.5 R	R _{ik} : 30 N/mm ² DOK : 2b S : 4 D _{max} : 25 mm	Fa B 44 k	
MURI CONTRO TERRA	42.5 R	R _{ik} : 30 N/mm ² DOK : 2b S : 4 D _{max} : 25 mm	Fa B 44 k	

TABELLA COPPIFERRI	CLASSE R	R	R60	R90	R120
FONDAZIONI	3.5	—	—	—	—
PILASTRI	2.5	2.5	2.5	3.0	—
TRAVI IN SPESORE	2.0	2.0	2.0	2.5	—
SETTI IN C.A.	2.0	2.0	2.0	2.5	—
TRAVI RIBASSATE	2.5	2.5	3.0	4.0	—
MURI CONTRO TERRA	2.5	—	—	—	—

ASSOCIAZIONE TEMPORANEA DI PROFESSIONISTI - reg. a Milano il 23.12.2003
 Capogruppo mandatario PAN ASSOCIATI S.R.L.
 progetto architettonico

progettisti ARCH. RAFFAELLA SELLERI ARCH. GIUSEPPE SELLERI ARCH. ELENA MANNARA
 collaboratori Arch. Deschamps Carle

PAN ASSOCIATI S.R.L. - CCIAA Milano 1642624 - cap. 10.000 € I.v. - reg. imp. trib. Milano/L.56/IVA 1332030152
 Milano - via dei Carli Puro 5 20128 - tel. 02/7001640/02779892 fax 02/779836 P.E. studi@panassociati.it
 Firenze - via Giovanni Caselli 2 50131 - tel. 055/664922 fax 055/602024

progetto strutture

studio Giacomo Mori Paolo Del Pecchia
 ingegneri associati
 strutturale 20125 Milano - via Assoluto, 12
 ingegneria 02/8610009-02/8610252 fax 02/86102613 e-mail: studio@studiodomp.it

progetto impianti

Studio Dott. Ing. ALBERTO BIANCHERI
 via A. Costa, 1a - 20131 MILANO - tel. (02) 70.00.64.50 - fax (02) 71.09.00.16 - email: alberto.biancheri@studiodomp.it

COMUNE DI VAREDO (Provincia di Milano)
 Via Vittorio Emanuele II, 1
 COMPLETAMENTO DI CORTE S.GIUSEPPE - LOTTO A

PROGETTO ESECUTIVO
 OPERE DI STRUTTURA
 CARPENTERIA PRIMO, SECONDO E SOTTOTETTO

REDAZIONE: DATA: DESCRIZIONE: VERIFICATO: APPROVATO: TAV. ES04

AGG. DATA: DESCRIZIONE: AGG. DATA: DESCRIZIONE:

AGG. DATA: DESCRIZIONE: AGG. DATA: DESCRIZIONE: