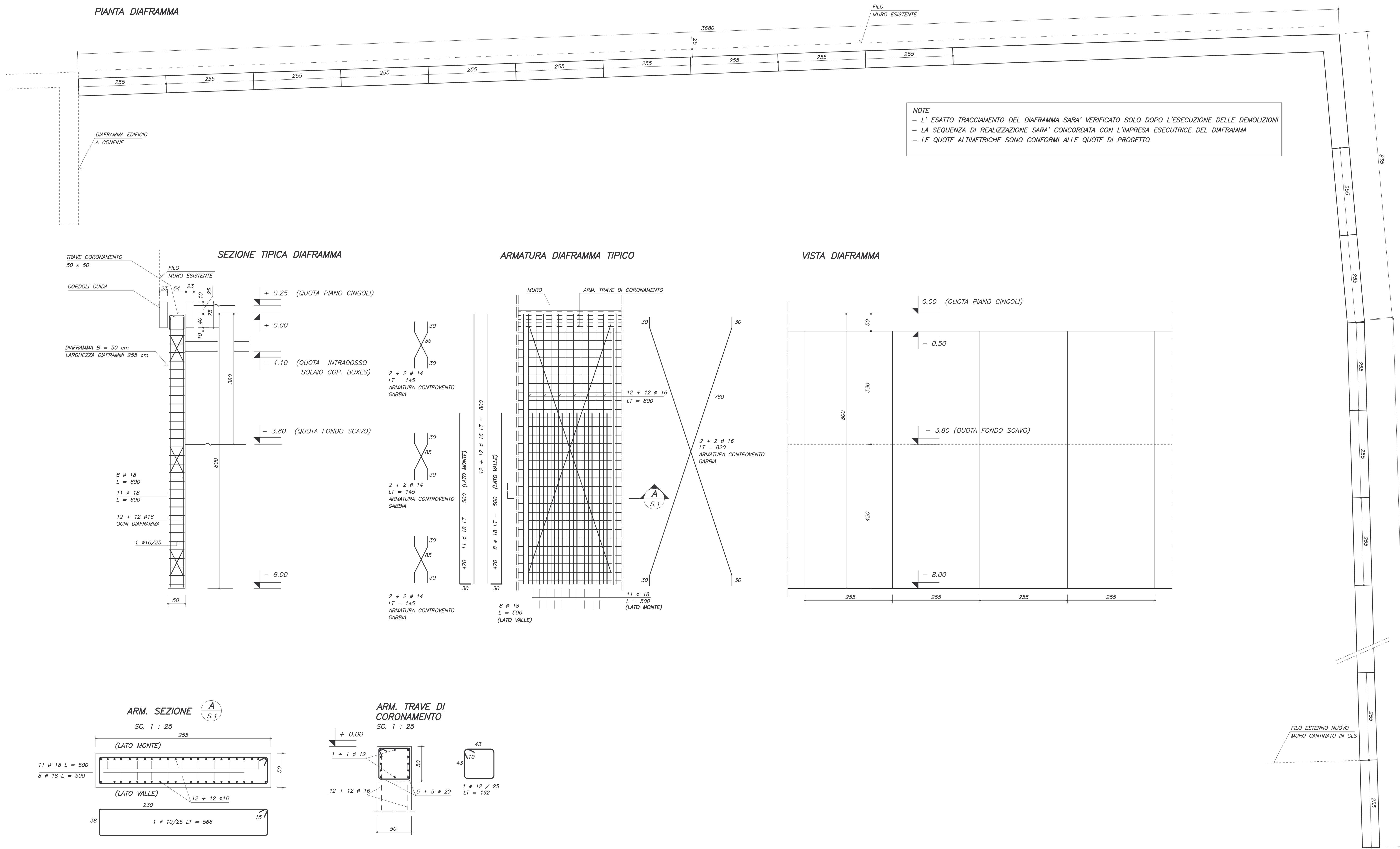


PIANTA DIAFRAMMA



NOTE
 - L' ESATTO TRACCIAMENTO DEL DIAFRAMMA SARA' VERIFICATO SOLO DOPO L'ESECUZIONE DELLE DEMOLIZIONI
 - LA SEQUENZA DI REALIZZAZIONE SARA' CONCORDATA CON L'IMPRESA ESECUTRICE DEL DIAFRAMMA
 - LE QUOTE ALTIMETRICHE SONO CONFORMI ALLE QUOTE DI PROGETTO

REV.	DATA	DESCRIZIONE MODIFICHE
A	05.07.07	EMMISSIONE PER RICHIESTA OFFERTA IMPRESE
B	10.07.07	REVISIONE TOTALE
D		EMMISSIONE PER RICHIESTA OFFERTA IMPRESE
E		
F		

ELEMENTO	CLASSE R	R - R60	R120
FONDAZIONI	3.5	2.5	3.0
PILAESTRI	2.5	2.0	2.5
TRAVI IN SPESORE	2.0	2.0	2.5
SETTI IN C.A.	2.0	2.0	2.5
TRAVI RIBASSATE	2.5	2.5	4.0
MURI CONTRO TERRA	2.5	2.5	4.0

CEM. TIPO	CALCESTRUZZI (EX-UNI 9899)	ACCIAI C.A.	ACCIAI LAMINATI
42.5 R	Rok : 25 N/mm2	Fe B 44 k	Fe 360 B
42.5 R	Rok : 30 N/mm2	Fe B 44 k	Fe 360 B
42.5 R	Rok : 30 N/mm2	Fe B 44 k	Fe 360 B
42.5 R	Rok : 30 N/mm2	Fe B 44 k	Fe 360 B
42.5 R	Rok : 30 N/mm2	Fe B 44 k	Fe 360 B
42.5 R	Rok : 30 N/mm2	Fe B 44 k	Fe 360 B

DIS.	SCALA I:	DATA REV.
1	50/25	10.07.07

studio
 ingegneria strutturale

Giacomo Mori Paolo Del Pecchia
 ingegneri associati

20123 Milano - Via Ausonio, 12
 tel. 0258100009-0289401252 fax 0258102613 e-mail: studio@studiodmp.it

PROGETTO EDIFICIO CIVILE ABITAZIONE
 COMMITTENTE PRIVATO
 LOCALITA' MILANO - VIA DE NOTARIS
 TITOLO DISEGNO DIAFRAMMA CARPENTERIA, SEZIONE E ARMATURA

COMMESSA 0708 DIS. CZ

- FASI REALIZZAZIONE DIAFRAMMI**
- 1) PREPARAZIONE PIANO ALLA QUOTA + 0.25 m
 - 2) REALIZZAZIONE CORDOLI GUIDA
 - 3) REALIZZAZIONE DIAFRAMMI
 - 4) SCAPITIZZATURA DIAFRAMMA PER CIRCA 30 CM E GETTO TRAVE DI CORONAMENTO
 - 5) SCAVO A VALLE A Q - 3.80 m